

Mise à jour le 06/09/2024

RÉFÉRENCES DE L'AGENCE DEPUIS SA CREATION

PROJETS EN COURS	2
Maîtrise d'œuvre urbaine	2
Etudes urbaines, faisabilité et stratégie opérationnelle, cahiers des prescriptions et recommandations architecturales et paysagères, suivi opérationnel	2
Maîtrise d'œuvre Édifices	8
Maîtrise d'œuvre espaces publics et paysage	9
RÉFÉRENCES DE MOINS DE 10 ANS	11
Maîtrise d'œuvre urbaine	11
Etudes urbaines, faisabilité et stratégie opérationnelle, cahiers des prescriptions et recommandations architecturales et paysagères, suivi opérationnel	11
Maîtrise d'œuvre Édifices	16
.....	19
espaces publics et paysage	20
RÉFÉRENCES DE PLUS DE 10 ANS	22
Maîtrise d'œuvre urbaine	22
Maîtrise d'œuvre Édifices	32
Espaces publics et paysage	36



PROJETS EN COURS

MAITRISE D'ŒUVRE URBAINE

ETUDES URBAINES, FAISABILITE ET STRATEGIE OPERATIONNELLE, CAHIERS DES PRESCRIPTIONS ET RECOMMANDATIONS ARCHITECTURALES ET PAYSAGERES, SUIVI OPERATIONNEL

Territoire, Ville, Quartier, Tissu urbain

Gif-sur-Yvette, Orsay, Saint-Aubin (91) – Quartier universitaire du Moulon, plateau de Saclay

Projet lauréat du dialogue compétitif (2017)

Accord-cadre de maîtrise d'œuvre urbaine de la ZAC du Moulon à Gif sur-Yvette, Orsay et Saint-Aubin

- Plan directeur et de référence
- Maîtrise d'œuvre des espaces publics
- Mission de coordination architecturale et urbaine des projets engagés
- Etude de faisabilité et CRUAP

Maîtrise d'œuvre partenaires : Bruel Delmar (mandataire), paysagiste - Artelia Ville et transport, VRD et hydraulique - Scène publique, conception

Maîtrise d'ouvrage : EPAPS (Etablissement public d'aménagement Paris-Saclay)

Montant de l'accord-cadre : 8 408 690€ HT



Ajaccio (20) – Futur Eco quartier de la Miséricorde

Mission d'étude urbaine stratégique et pré-opérationnelle sur le site de l'hôpital de la Miséricorde à Ajaccio

- Plan de la stratégie de mobilité/ trame vert et bleue
- Plan guide
- Plan des aménagements et des espaces publics

Maîtrise d'œuvre partenaires : Ma-Géo – VRD, hydraulique, écologie et OPC, Horizon Conseil - Mobilité et stationnements, Strateact' - concertation

Maîtrise d'ouvrage : Ville d'Ajaccio, Ametarra SPL

Montant : 213 177€ HT



Bordeaux Bègles (33) – Zac Bègles-Garonne

Accord-cadre de maîtrise d'œuvre urbaine secteur « Bègles-Garonne »

- Mission d'urbaniste coordonnateur de la ZAC (élaboration du plan guide)
- Suivi et coordination des opérations immobilières
- Missions d'appui et d'expertise
- Missions d'appui aux démarches de concertation et de communication
- Mission de maîtrise d'œuvre urbaine (MOE des espaces publics, OPC)

Maîtrise d'œuvre partenaires : Bruel-Delmar, Paysagiste – Alto Step, VRD – AEU, écologie – Scène Publique, éclairage – ETC, mobilité

Maîtrise d'ouvrage : EPA Bordeaux Euratlantique

Montant de l'accord-cadre : 5 100 000 € HT



Paris (75) – Archi-Folies 2024

Plan guide pour la réalisation de 20 pavillons « Archi-Folies 2024 » qui accueilleront des fédérations sportives pendant les Jeux olympiques et paralympiques de Paris 2024

- Réalisation du Plan-guide
- Suivi opérationnel

Maîtrise d'œuvre : germe&JAM, architectes-urbanistes

Maîtrise d'ouvrage : Ministère de la Culture et de la Communication et Etablissement Public du Parc et de la Grande Halle de la Villette

Montant du contrat : 23 300€ HT



Toulouse (31) – Renouveau urbain du quartier Empalot - ANRU

Projet lauréat du concours (2008)

Accord-cadre mono attributaire pour des prestations de maîtrise d'œuvre en vue de la définition d'un schéma directeur à long terme et de la mise en œuvre opérationnelle du projet de renouvellement urbain sur le quartier Empalot

- Plan Directeur du projet urbain
- Etudes de faisabilités opérationnelles
- Prescriptions et élaboration des fiches de lot
- Suivi opérationnel
- Etudes préliminaires d'espace public et charte des espaces publics
- Concertation

Maîtrise d'œuvre partenaires : Egis aménagement, VRD et économie - PTV, mobilité - Alphaville, programmation - Marc Pons, sociologue

Maîtrise d'ouvrage : Toulouse Métropole / OPPIDEA

Marché accord-cadre : 1 200 000 € HT (marchés subséquents Toue 01 à 05)

Marché OPPIDEA (hors MOE) : 1 003 728€HT



Rennes (35) - Etude urbaine du quartier de Villejean/ ANRU

Accord-cadre pour une étude urbaine – Quartier Villejean

- Elaboration d'un schéma directeur d'aménagement
- Etude urbaine
- Rédaction d'un cahier de recommandations urbaines et architecturales
- Participation à la démarche de concertation

Maîtrise d'œuvre partenaires : Filigrane, programmation et concertation - Ma-Géo, génie urbain et environnement – Atelier d'Ecologie Urbaine, géologie et écologie

Maîtrise d'ouvrage : Ville de Rennes / Rennes Territoires

Montant de l'accord-cadre : 311 550 € HT



Nantes (44) - Renouveau urbain, des secteurs Halvêque-Beaujoire-Ranzay et route de Rennes

Projet de Renouveau Urbain Halvêque Beaujoire Ranzay. Etudes pré-opérationnelles. Coordination architecturale et urbaine des projets engagés

- Etude urbaine
- Mission de coordination architecturale et urbaine des projets engagés
- Etudes d'aménagement
- Etudes de programmation et de coordination des aménagements de voiries et des espaces publics

Maîtrise d'œuvre partenaires : Artelia ville & transport, Ingénierie technique et VRD

Maîtrise d'ouvrage : Nantes Métropole

Montant du contrat : 124 000 € + 197 000 € (EP)



Brétigny-sur-Orge (91) – Projet urbain et urbanisation du site Clause Bois Badeau

Projet lauréat du concours (2006)

Projet lauréat de la consultation « Nouveaux Quartiers Urbains » organisé par le Conseil Régional d'Ile-de-France - 2009

Lauréat du label « Eco-quartier » 2016

Accord-cadre de maîtrise d'œuvre urbaine et de maîtrise d'œuvre des espaces publics ZAC Clause Bois Badeau à Brétigny-sur-Orge

1. Architecte urbaniste de ZAC

Elaboration, réalisation et suivi du projet d'ensemble lauréat du marché de travaux de définition et comprenant deux ZAC

2. Maîtrise d'œuvre des espaces publics

Maîtrise d'œuvre partenaires : Lafitudo Nord, paysagiste pour les parcs et jardins – Ma-Géo, VRD - 8'18, éclairagiste

Maîtrise d'ouvrage : SORSEM



Projets en cours

germe&JAM architecture . territoires

REFERENCES - 3 | 38

Les Mureaux (78) – Projet de ville / ANRU

Mission assistance ville, Etudes urbaines du protocole de préfiguration du NPNRU des Mureaux, Mission de suivi du projet cœur de ville des Mureaux

- Etude urbaine
- Plan directeur et de référence
- Suivi opérationnel
- Etude de faisabilité et CRUAP

Maîtrise d'œuvre partenaires : Horizon, paysagiste - TRIBU, stratégie environnementale - Alphaville, programmation - Tohier, économie de la construction - RR&A, mobilité - Infra service, VRD - A vrai dire la Ville, concertation - Meunier, sociologue

Maîtrise d'ouvrage : Communauté urbaine Grand Paris Seine & Oise

Montant du contrat : 1 239 203 € HT



Miramas (13) – Projet urbain du cœur de ville et du quartier de la gare

Projet lauréat du dialogue compétitif (2015)

Accord-cadre pour les études relatives au projet d'aménagement urbain et paysager du site stratégique de la gare sur la commune de Miramas

- Elaboration du plan guide
- Suivi opérationnel
- Maîtrise d'œuvre des espaces publics

Maîtrise d'œuvre partenaires : ILEX, paysage - Transamo, mobilité et circulation - Alphaville, prospective, programmation - VERDI, VRD, infra - OASIS, environnement
Maîtrise d'ouvrage : Métropole Aix Marseille Provence
Montant de l'accord-cadre : 1 052 850€ HT



Vitry-sur-Seine (94) – Projet urbain Seine-Gare

Projet lauréat du dialogue compétitif (2012)
Lauréat du prix « Grand prix d'aménagement – Comment mieux bâtir en terrains inondables constructibles » 2015 – Ministère de l'Environnement, de l'Energie et de la Mer

Accord-cadre de maîtrise d'œuvre urbaine et technique :

- Plan directeur et de référence
- Projet sectoriel et CRUAP
- Suivi opérationnel
- MOE Espace public

Maîtrise d'œuvre partenaires : Ma-Géo, VRD - Philippe Hilaire, paysagiste - Zoom, écologue - Flore Siesling, éclairagiste
Maîtrise d'ouvrage : EPA ORSA
Montant de l'accord-cadre : 1 201 430€ HT



Marseille (13) – Renouvellement urbain, La Savine/Vallon des Tuves

Maîtrise d'œuvre urbaine

- Elaboration du Plan Directeur du projet urbain
- Prescriptions et élaboration des fiches de lot
- Etudes particulières
- Etudes préalables à la maîtrise d'œuvre des espaces publics
- Concertation
- Mission de conseil et d'accompagnement

Maîtrise d'œuvre partenaire : SP21, ingénierie
Maîtrise d'ouvrage : MRU
Montant des contrats : 529 478€ HT



Marseille (13) Pennes Mirabeau - Secteur de la gare

Missions d'études de définition stratégique et urbaine

- Etudes urbaines
- Plan guide

Maîtrise d'œuvre : germe&JAM, architectes urbanistes
Maîtrise d'ouvrage : CDC Habitat
Montant du contrat : 41 800 € HT

Bussy Saint Georges (77) - Urbanisation de l'écoquartier du Sycomore

Accord-cadre de maîtrise d'œuvre urbaine, architecturale, paysagère et environnementale

- Mission d'urbaniste coordonnateur de la ZAC
- Mission d'urbaniste opérationnel
- Mission de paysagiste concepteur
- Mission de maîtrise d'œuvre des infrastructures des espaces publics

Maîtrise d'œuvre partenaires : In Situ, paysage - Ma-géo, VRD et environnement - AMOES, développement durable - AEU, écologie et biodiversité - Flore Siesling, conception lumière - BIM Services, BIM management
Maîtrise d'ouvrage : EPAMARNE
Montant de l'accord-cadre : 1 089 337 € HT



Epinay-sur-Seine (93) – Renouveau urbain et recomposition du centre-ville - Projet ANRU

Lauréat du prix les « Défis urbains » dans la catégorie « Rénovation de centre-ville » 2016

Réalisation du plan directeur, du dossier ANRU, études sectorielles pré-opérationnelles, CPRAUP, suivi opérationnel

1. Architecte urbaniste du projet centre-ville (2008)
2. Architecte urbaniste de la ZAC Intégral (2007)
3. Architecte urbaniste de la ZAC Epicentre (2008)
4. Assistance à la mise en œuvre du PLU sur le centre-ville (2005)
5. Assistance à la Maîtrise d'ouvrage pour la coordination générale des études (2002)

Maîtrise d'œuvre : germe&JAM, architectes urbanistes
Maîtrise d'ouvrage : Ville d'Epinay-sur-Seine - SEM Plaine Commune Développement
Coût espaces publics : 10 M€
Montant du contrat : 850 379€ HT



Nantes (44) – Etude de renouvellement urbain et animation du Projet Global Nantes Nord

Projet lauréat du dialogue compétitif (2015)

1. Etude de renouvellement urbain et animation du projet global Nantes Nord (2017-2018)
2. Etudes préalables à la création d'une ZAC (2020)
3. Etudes opérationnelles (2020)

Maîtrise d'œuvre partenaires : Ville ouverte, Aménagement urbain – Ma-Géo, VRD
Maîtrise d'ouvrage : Métropole de Nantes
Montant du contrat : 2 203 719€ HT



Rennes (35) – Aménagement du Campus Beaulieu

Missions d'études et de maîtrise d'œuvre urbaine de cadrage général préalables à l'aménagement du site du Campus Beaulieu à Rennes

- Etudes urbaines
- Diagnostics urbains et techniques
- Plan guide

Maîtrise d'œuvre partenaires : Ma-Géo – VRD, Caudex – Paysage, Alphaville - Programmation

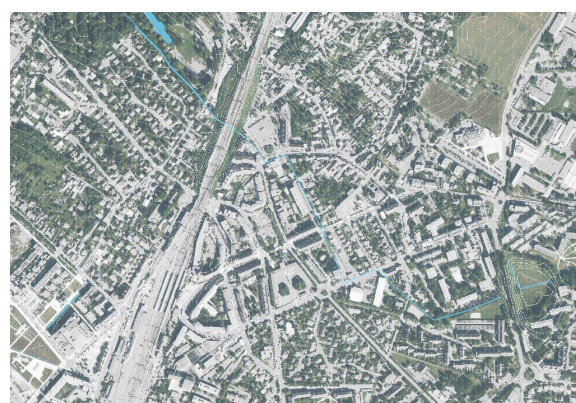
Maîtrise d'ouvrage : Rennes Métropole, Territoires Publics
Montant du contrat : 175 230 € HT



Brétigny-sur-Orge (91) – Requalification du centre-ville

Mission d'assistance à maîtrise d'ouvrage pour la requalification du centre-ville

Maîtrise d'œuvre partenaires : Sorgem (mandataire), Ma-Géo – génie urbain, Agence Grand Public - concertation, Intencité – urbanisme commercial et économique
Maîtrise d'ouvrage : Ville de Brétigny-sur-Orge
Montant contrat : 93 150€ HT



Ajaccio (20) – Etude prospective Fond de baie

Missions de maîtrise d'œuvre urbaine :

- Synthèse des enjeux du site
- Scénarii d'aménagement

Maîtrise d'œuvre : germe&JAM, architectes urbanistes

Maîtrise d'ouvrage : Ville d'Ajaccio

Montant contrat : 22 950€ HT



MAITRISE D'ŒUVRE ÉDIFICES

Palaiseau (91) – Réalisation d'une résidence senior de 124 logements et d'une crèche multi-accueil

- Mission de base
- Livraison prévue en 2024

Maitrise d'œuvre partenaires : Progerep, BET généraliste – ATPS, Thermique et Acoustique – Agronergy, Chauffage bois – TERAQ, certification

Maîtrise d'ouvrage : VINCI Immobilier
Montant des travaux : 13,8 M€ HT



Hyères-les-palmiers (83) – Réalisation d'une maison individuelle sur le versant Nord Est du Mont des oiseaux

- Mission complète
- PC déposé le 2 janvier 2019, travaux en cours

Maitrise d'œuvre partenaire : LM Ingénieur, Structure
Maîtrise d'ouvrage : privée
Montant des travaux : 850 000 € HT



Brétigny sur Orge (91) - 76 logements en accession libre et 77 places de stationnement

- Mission complète
- PC en février 2022, chantier prévu en 2023

Maitrise d'œuvre : EVP, structure – Pouget, Fluides et Développement Durable – Altia, acoustique – BEHC, VRD – Veritas, Bureau de contrôle et CSPS

Maîtrise d'ouvrage : Demathieu et Bard Immobilier
Montant des travaux : 9,5 M€ HT



MAITRISE D'ŒUVRE ESPACES PUBLICS ET PAYSAGE

Toulouse (31) – Maîtrise d'œuvre des espaces publics ZAC d'Empalot

Concours, projet lauréat 2009

Accord-cadre

Maîtrise d'œuvre 1 partenaires : EGIS Ville et transport, VRD
Maîtrise d'ouvrage 1 : Toulouse Métropole
Maîtrise d'œuvre 2 partenaires : EGIS Ville et transport (mandataire), VRD
Maîtrise d'ouvrage 2 : OPPIDEA
Montant des travaux : 24 M€ HT
1. Secteur Poudrierie
Montant des travaux : 4,77 M€ HT
2. Quartier Empalot
Montant des travaux : 12,8 M€ HT phase 1



Brétigny-sur-Orge (91) – Maîtrise d'œuvre et aménagement des espaces publics

Accord-cadre

Secteurs Bois de Châtres et faubourg du Bois de la ZAC Clause Bois Badeau
Maîtrise d'œuvre partenaires : Ma-Géo, VRD - Grandeur Nature, éclairagiste – Biodiversita, écologue
Maîtrise d'ouvrage : SORGEM
Montant des travaux : 27 M€ HT



Miramas (13) – Projet urbain du quartier de la gare et du cœur de ville

Concours, projet lauréat 2015

Accord-cadre

Maîtrise d'œuvre partenaires : Transamo, mobilité et circulation - Alphaville, prospective, programmation - VERDI, VRD, infra - ILEX, paysage - OASIS, environnement
Maîtrise d'ouvrage : Métropole Aix Marseille Provence
Montant des travaux : 20,9 M€ HT



Vitry-sur-Seine (94) – Espaces publics de la ZAC Seine Gare

Projet lauréat du dialogue compétitif (2012)

Accord-cadre

Maîtrise d'œuvre partenaires : Ma-Géo, VRD - Philippe Hilaire, paysagiste - Zoom, écologue
Maîtrise d'ouvrage : EPA ORSA
Montant des travaux : 45,8 M€ HT



Bussy Saint Georges (77) - Espaces publics pour l'écoquartier du Sycomore

Maîtrise d'œuvre urbaine, architecturale, paysagère et environnementale

Accord-cadre

Maîtrise d'œuvre partenaires : In Situ, paysage - Ma-géo, VRD et environnement - AMOES, développement durable - AEU, écologie et biodiversité - Flore Siesling, conception lumière - BIM Services, BIM management

Maîtrise d'ouvrage : EPAMARNE

Montant de l'accord-cadre : 1,08 M€ HT



Blois (41) – Maîtrise d'œuvre des espaces publics du quartier de la gare

Accord-cadre

Maîtrise d'œuvre partenaires : Safège, VRD – Ma-Géo, VRD - Thema environnement, ingénierie environnementale - PTV, mobilité

Maîtrise d'ouvrage : 3 Vals Aménagement

Montant des travaux : 3,7 M€ HT



Nantes (44) – Espaces publics du quartier Bout des Pavés

Maîtrise d'œuvre partenaire : Ma-Géo, VRD

Maîtrise d'ouvrage : Maignan

Montant des travaux : 1,5 M€ HT



Gif-sur-Yvette, Orsay, Saint-Aubin (91) – Maîtrise d'œuvre des espaces publics du quartier universitaire du Moulon, plateau de Saclay

Accord-cadre

Maîtrise d'œuvre partenaires : Bruel Delmar (mandataire), paysagiste - Artelia Ville et transport, VRD hydraulique espace publique - Scène publique, conception lumière pour les espaces publics

Maîtrise d'ouvrage : EPAPS (Etablissement public d'aménagement Paris-Saclay)

Montant des travaux : 66 M€ HT



RÉFÉRENCES DE MOINS DE 10 ANS

MAITRISE D'ŒUVRE URBAINE

ETUDES URBAINES, FAISABILITE ET STRATEGIE OPERATIONNELLE, CAHIERS DES PRESCRIPTIONS ET RECOMMANDATIONS ARCHITECTURALES ET PAYSAGERES, SUIVI OPERATIONNEL

Territoire, Ville, Quartier, Tissu urbain

2022

Noyal-Châtillon-sur-Seiche (35) – ZAC centre-bourg

Mission d'architecte-urbaniste de ZAC

ZAC multisite du centre-bourg, construction neuve de 500 logements individuels et collectifs, dont une Résidence Service Personnes Âgées (RSPA) de 100 logements, 1 800 m² de commerces.

Maîtrise d'œuvre partenaires : Cabinet Bourgois, BET VRD et économie

Maîtrise d'ouvrage : SPLA Territoires Publics

Montant du contrat : 215 000 € HT



Palaiseau (91) – Aménagement du secteur gare Ilots Ferrié / Pavéurs de Montrouge

Accord-cadre d'assistance à maîtrise d'ouvrage dans le cadre de l'opération d'aménagement du secteur Ilot Ferrié/ Pavéurs de Montrouge

- Formalisation du projet urbain et architectural et contractualisation avec l'opérateur
- Conduite de l'opération d'aménagement

Maîtrise d'œuvre : SEM Paris Saclay Aménagement (mandataire), conseil et aménagement – Karine Destarac (sous-traitant g&J), compétences juridiques et urbanisme réglementaire – Alphaville (sous-traitant g&J), programmation urbaine et économie – Ma-Géo (sous-traitant g&J), ingénieur VRD et environnement.

Maîtrise d'ouvrage : Ville de Palaiseau

Montant des travaux : 12,7 M€

Montant du contrat : 298 252 € HT



Trappes (78) – Projet urbain autour de la Halle Freyssinet à Trappes et Montigny dans le cadre de l'Opération d'Intérêt National Paris-Saclay

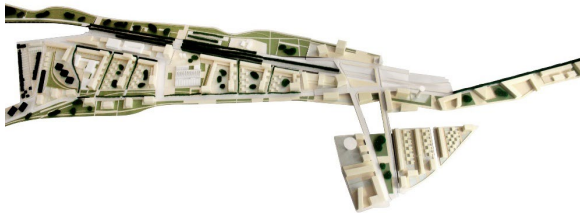
Projet lauréat du dialogue compétitif (2017)

Dialogue compétitif relatif à la maîtrise d'œuvre urbaine du projet de développement urbain autour de la Halle Freyssinet à Trappes et Montigny

- Mission d'architecte coordinateur
- Mission de coordination des projets immobiliers et d'infrastructures
- Maîtrise d'œuvre d'espaces publics

Maîtrise d'œuvre partenaires : Ma-Géo, VRD - Alphaville, programmation urbaine - RR&A, mobilité - ZOOM, écologue - In Situ, paysagiste - Une Autre Ville, aménagement urbain

Maîtrise d'ouvrage : EPAPS (Etablissement public d'aménagement Paris-Saclay)
Montant du contrat : 2 605 391€ HT



Saint-Ouen (93) – Renouvellement urbain du vieux Saint-Ouen et du quartier Cordon-La Motte-Taupin ANRU

Projet lauréat du dialogue compétitif (2015)

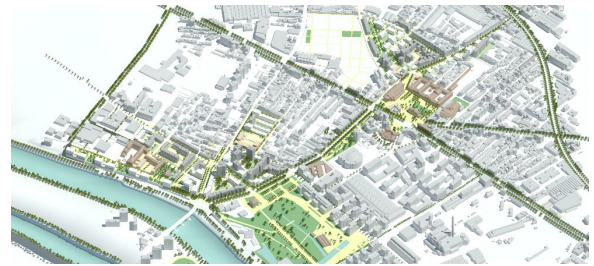
Etude de renouvellement urbain des quartiers inscrits dans le nouveau programme national de renouvellement urbain à Saint-Ouen. Lot 1 : Vieux Saint-Ouen. Lot 2 : quartier Cordon la Motte Taupin

- Nouveau programme de renouvellement urbain
- Etude de préfiguration ANRU

Maîtrise d'œuvre partenaires : Ma-Géo, VRD - Alphaville, programmation urbaine

Maîtrise d'ouvrage : Plaine Commune

Montant du contrat : 236 527€ HT



2021

Nantes (44) – Etude de renouvellement urbain de l'entrée de ville Sud de Nantes

Missions d'études urbaines :

- Etudes de faisabilité
- Etude urbaine
- Plan directeur et de référence
- Suivi opérationnel

Maîtrise d'œuvre partenaires : Alphaville, Programmation – Caudex, Paysage – CDVia, Mobilités.

Maîtrise d'ouvrage : Nantes Métropole
Phase Rendu Plan directeur (février 2022)
Montant des contrats : 99 950 € HT



2020

Blois (41) – Aménagement du quartier de la gare

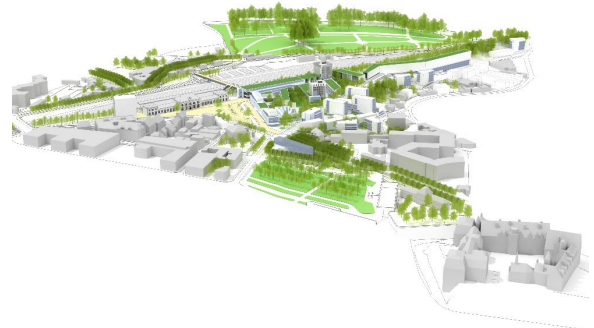
Accord-cadre

Missions de maîtrise d'œuvre urbaine pour l'aménagement du quartier gare de Blois :

- Conception urbaine
- Coordination urbaine, architecturale et environnementale
- Maîtrise d'œuvre des espaces publics
- Assistance et animation de la communication

Maîtrise d'œuvre partenaires : Safège, VRD – Ma-Géo, VRD - Thema environnement - PTV, mobilité.

Maîtrise d'ouvrage : 3 Vals Aménagement
Montant de l'accord-cadre : 628 690 € HT



2019

Les Mureaux (78) – Aménagement de la ZAC du Prolongement du Centre-Ville

Etudes urbaines : construction neuve de 300 logements, commerces et activités

- Cahier des prescriptions et fiches de lots
- Consultation opérateurs immobiliers
- Mise au point des opérations
- Coordination et suivi du projet

Maîtrise d'œuvre : JAM

Maîtrise d'ouvrage : Ville des Mureaux

Montant du marché : 89 330€ HT



Les Mureaux - Ecquevilly (78) – Grand projet de rénovation urbaine (GPRU), Mission de conseil pour le développement et le suivi du GPRU -ANRU

Missions d'études urbaines :

Etudes sectorielles, coordination architecturale et cahier des charges, suivi opérationnel

Maîtrise d'œuvre partenaires : Paysage & Lumières, paysagiste - Alphaville, programmation urbaine - Étude Cheuvreux, juriste

Maîtrise d'ouvrage : Grand Paris Seine & Oise - Ville des Mureaux et Ecquevilly – Citallios

Montant des travaux : 38.83 M€HT



Saint-Denis (93) – Renouvellement urbain dans le cadre du Projet de rénovation urbaine secteur

Maîtrise d'œuvre : JAM

Maîtrise d'ouvrage : SEM Plaine Commune Développement



2018

Villepinte, Tremblay-en-France, Aulnay-sous-Bois (93) et Gonesse, Roissy-en-France (95) – Etude de positionnement stratégique et potentiel de mutation du parc d'activités Paris Nord 2

Accord-cadre

Etude de positionnement stratégique : conditions et potentiel de mutation du parc d'activités Paris Nord 2

- Etudes urbaines
-

Maîtrise d'œuvre partenaires : Mensia, programmation urbaine et montage immobilier - Artélia, aménagement urbain - Une Autre Ville développement durable et montage opérationnel - Urbanova, innovation territoriale et urbaine - Microbe studio, design

Maîtrise d'ouvrage : Grand Paris Aménagement

Stains (93) – Restructuration et renouvellement urbain du quartier du Clos Saint-Lazare - ANRU

1. Elaboration du Plan Directeur pour la restructuration d'un quartier d'habitat social de 2000 logements.

- Diagnostic
- Projet urbain, esquisses détaillées sur la restructuration
- Création de l'espace public, principes d'évolution du grand ensemble, faisabilités architecturales
- Programmation, estimation des coûts, modalités opérationnelles

2. Etudes préliminaires de projets sectoriels

- Etudes de faisabilités détaillées à visées pré-opérationnelles sur des secteurs du Plan Directeur
- Esquisses espaces publics, faisabilités architecturales, cahier des prescriptions urbaines architecturales et paysagères

3. Maîtrise d'œuvre complète sur l'ensemble des espaces publics

Maîtrise d'œuvre partenaires : OGI, VRD - Ville et commerce, programmation commerciale

Maîtrise d'ouvrage : Ville de Stains - Plaine Commune

4. Mission de conseil en urbanisme et aménagement

Suivi architectural et urbain du projet urbain en phase opérationnelle

Maîtrise d'œuvre partenaires 2 : OGI, ville et commerce, programmation commerciale – Avant-projet, socio-économie

Maîtrise d'œuvre partenaires 3 : OGI, ville et commerce, programmation commerciale

Maîtrise d'ouvrage : Ville de Stains

2017

Champs-sur-Marne (77) – Campus Descartes, maîtrise d'œuvre urbaine ZAC de la Haute Maison et ZAC des Hauts de Nesles

Dialogue compétitif - Accord-cadre

Missions d'études urbaines :

- Définition du projet urbain
- Elaboration du plan guide
- Prescriptions paysagères et architecturales
- Etablissement des directives

Maîtrise d'œuvre partenaires : Bruel-Delmar, paysagiste - MAGEO, VRD - Alphaville, programmation urbaine - OASIS, environnement - BIM service, BIM manager
Maîtrise d'ouvrage : EPAMARNE

Fontenay-aux-Roses (92) – Etude urbaine pour le projet de renouvellement urbain du quartier des Paradis à Fontenay-aux-Roses

Dialogue compétitif

Missions d'études urbaines :

- Diagnostic
- Proposition de scénarii

Maîtrise d'œuvre partenaires : MAGEO, VRD - Alphaville, programmation urbaine - Une Autre Ville, aménagement urbain
Maîtrise d'ouvrage : Hauts-de-Seine Habitat - OPH92

Sartrouville (78) – Maîtrise d'œuvre urbaine pour le renouvellement urbain du quartier des Indes

Dialogue compétitif

Maîtrise d'œuvre partenaires : MAGEO, VRD - Alphaville, programmation urbaine - Intencité, urbanisme commercial
Maîtrise d'ouvrage : Commune de Sartrouville

Toulon Saint-Roch (83) – Etude pour la reconversion urbaine et architecturale du club sportif Saint-Roch

Mission d'études urbaines

Maîtrise d'œuvre partenaires : MODUO, économie du bâtiment et VRD.

Maîtrise d'ouvrage : Ministère de la Défense

Annonay (07) – Atelier des territoires sur le thème des paysages périurbains.

Assistance à maîtrise d'ouvrage auprès de la DDT de l'Ardèche pour la définition de stratégies d'aménagement et de paysages pour le bassin d'Annonay :

- Définition de stratégies d'aménagement et de paysages sur le territoire du Bassin d'Annonay

Maîtrise d'œuvre partenaires : CAUDEX, paysage (mandataire), Alphaville, programmation urbaine

Maîtrise d'ouvrage : Direction Départementale des Territoires de l'Ardèche

2016

Palaiseau (91) – Etude de composition urbaine secteur de la gare

Missions d'études urbaines :

- Synthèse des enjeux
- Etude de faisabilité approfondie, illustration et esquisse d'un bilan

Maîtrise d'œuvre : JAM architecture.territoires

Maîtrise d'ouvrage : Ville de Palaiseau

Roissy (95) – Etude d'approfondissement de l'aménagement du corridor métropolitain du CERTF

Mission d'études urbaines :

- Schéma « Aménagement - Transport »

Maîtrise d'œuvre : germe&JAM architecture.territoires – Mensia, programmation urbaine – Artélia, Mobilité VRD

Maîtrise d'ouvrage : Communauté d'Agglomération Roissy Porte de France

Ivry - Vitry – Choisy (94) – Seine Amont à l'horizon 2030

Missions d'études urbaines :

- Elaboration du projet de territoire
- Diagnostic, orientations, propositions opérationnelles
- Coordination des AMO thématiques et volet histoire

Maîtrise d'œuvre partenaires : C. Schorter, expertise espaces publics - Ville ouverte, développement économie - TETRA, programmation - MAGEO, VRD

Maîtrise d'ouvrage : Communauté d'Agglomération Seine Amont

Haute-Normandie (27-76) – Stratégie territoriale – Vallées industrielles de la Bresle et de l'Andelle

Ateliers des territoires

- Définition de stratégie
- Aménagement et de développement durable
- Pilotage des ateliers, coordination, monographie partagée

Maîtrise d'œuvre partenaires MAGEO, VRD - Alphaville, programmation urbaine

Maîtrise d'ouvrage : DREAL Haute-Normandie

Nantes (44) – Recomposition urbaine du quartier du Bouf des Landes

Missions de maîtrise d'œuvre urbaine :

- Cahiers des charges et suivi
- Recomposition des espaces publics
- MOE espaces publics
- Projet de recomposition comprenant la restructuration résidentielle de 805 logements, la démolition de 70 logements et la construction de 270 logements et bureaux

Maîtrise d'œuvre : germe&JAM

Maîtrise d'ouvrage : Ville de Nantes – Urbana – SEM Nantes Aménagement

2015

Rennes (35) - Antoine Joly, situation stratégique de développement urbain

Missions d'études urbaines :

- Diagnostic, scénario d'aménagement et de programmation

- Approfondissement du schéma d'aménagement retenu

Maîtrise d'œuvre : germe&JAM

Maîtrise d'ouvrage : Ville de Rennes – DGAU

Palaiseau (91) – Etude de faisabilité architecturale et urbaine – Secteur Tronchet

Missions d'études urbaines :

- Accompagnement avant le choix de l'équipe de maîtrise d'œuvre
- Accompagnement pendant la phase de mise au point du projet en phase pré PC/PC
- Accompagnement à la réalisation

Maîtrise d'œuvre : JAM

Maîtrise d'ouvrage : Commune de Palaiseau

Villeneuve La Garenne (92) – Etude urbaine de requalification du site Emmaüs

Mission d'études urbaines

Maîtrise d'œuvre : JAM

Maîtrise d'ouvrage : immobilière 3F

Brétigny-sur-Orge (91) – Etude urbaine sur les franges de la Gare

Missions d'études urbaines :

- Etudes de potentialité pour l'évolution des franges de la gare
- Diagnostic ferroviaire et urbain, scénarii d'aménagement
- Finalisation du scénario retenu et modalités opérationnelles

Maîtrise d'œuvre partenaires : Ingerop, infrastructure

Maîtrise d'ouvrage : groupement DDT91 – CAVO – ville de Brétigny-sur-Orge – RFF – SNCF

2013

Saint-Denis (93) – Etude de faisabilité et de planification du projet de Pôle Echange Multimodal de la gare

Missions d'études urbaines :

- Etudes des problématiques du pôle gare et du grand territoire
- Proposition de scénarii pour le pôle gare

Maîtrise d'œuvre partenaires : Transamo, mobilité – SCET

Nantes (44) – Etude urbaine pour l'évolution des secteurs traversés par la route de Rennes

Missions d'études urbaines :

- Synthèse du diagnostic et premières orientations d'aménagement
- Réalisation d'un schéma de renouvellement urbain
- Elaboration de schémas de secteur

Maîtrise d'œuvre partenaires : Hélène Allegret, programmation, habitat - Marion Talagrand, paysagiste - PTV, mobilité - Bérénice, programmation commerciale

Maîtrise d'ouvrage : Nantes métropole (département général du développement urbain)

Marseille (13) – Etude d'aménagement secteur Besançon 4 – Boulevard Schloësing

Mission d'études urbaines

Maîtrise d'œuvre : JAM

Maîtrise d'ouvrage : SNI Sud Est

MAITRISE D'ŒUVRE ÉDIFICES

2022

Nantes (44) – Réalisation de 58 logements collectifs et parking boulevard Robert-Schuman

Mission complète

Maîtrise d'œuvre partenaires : INGEBAT, structure – ECOVBAT, économiste – NRGYS, fluides et thermique

Maîtrise d'ouvrage : NEXITY

Montant des travaux : 4.2 M€ HT



2020

Epinay-sur-Seine (93) – Réalisation de 42 logements sociaux quartier de la Source

Mission de base

Maîtrise d'œuvre partenaires : EVP, structure - WOR, ingénierie environnementale, fluides - AXIO, économiste - Pierre Pasquini, acousticien

Maîtrise d'ouvrage : Plaine Commune Habitat

Montant des travaux : 4,93 M€ HT



2021

Marseille (13) – Eco-quartier Smart'seille Lot 2 – Construction d'une tour de logements – La Tour Intérieure

Concours

Maîtrise d'ouvrage : Eiffage Immobilier Sud-Est



Nanterre (92) – Concours PUCA REHA3 Entre Terre et Ciel – Réhabilitation des barres Levant & Ponant

Concours - Projet de réhabilitation des deux grandes barres Levant et Ponant. Densification du site réalisée par la création de nouveaux logements, en surélévation de la construction existante.

Maîtrise d'œuvre partenaires : De Jean Marin, architectes mandataires - ALTERA, BET Structure Fluides thermiques - AHTTEP, laboratoire de recherche - Ville Ouverte, AMO sociale - Ossabois, construction bois, IDEX, maintenance énergétique

Maîtrise d'ouvrage : SEQENS

Montant estimation équipe : 41 M€ HT



2019

Rouen (76) – quartier Flaubert macrolot 11 Rives du Canal / Logements, bureaux, locaux d'enseignement

Concours

Maîtrise d'ouvrage : Rouen Normandie Aménagement, Groupe Odyssee Immobilier
Maîtrise d'œuvre partenaire : Arcpole



2016

Marseille (13) – Réalisation de 119 logements sociaux et 140 places de stationnement

Mission de base

Maîtrise d'œuvre partenaires : Anne Monteux, architecte - Auxitec, économiste de la construction
Maîtrise d'ouvrage : SNI Sud -Est
Montant des travaux : 12.4 M€ HT



2018

Brétigny-sur-Orge (91) – Réalisation de 74 logements (56 en accession, 18 sociaux - réhabilitation) et commerces – Zac des Sorbiers

Mission de base

Maîtrise d'œuvre partenaires : EVP, structure – INEX, fluides – INGENOVA, économiste – EGECO, OPC
Maîtrise d'ouvrage : OTI Promotion – Groupe Arcade
Montant des travaux : 8.16 M€ HT



2015

Montfermeil (93) – Concours pour la réalisation de 50 logements locatifs sociaux et commerces

Concours conception-réalisation

Maîtrise d'œuvre partenaires : CBC, entreprise du groupement - FACEA, économiste
Maîtrise d'ouvrage : OPH de Seine-Saint-Denis
Budget prévisionnel : 6,4 M€ HT



2013

L'Haÿ-les-Roses (94) – Concours pour la construction d'environ 100 logements sociaux, 1 000m² de commerces et 500m² de locaux d'activités ECO-ZAC Paul Hochart

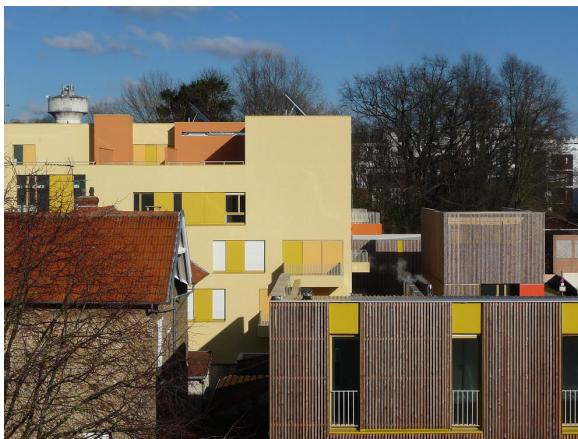
Concours

Maîtrise d'œuvre partenaires : Talbot-RPO, économiste – EVP, structure – WOR, fluides
Maîtrise d'ouvrage : IMMOBILIERE 3F
Budget prévisionnel : 11,14 M€ HT



Saint-Michel-sur-Orge (91) – Réalisation de 59 logements PLUS et de services ZAC Gambetta

Maîtrise d'œuvre partenaires : EVP Ingénierie, structure – Talbot, économiste – Synapse, fluide et HQE
Maîtrise d'ouvrage : EFIDIS
Montant des travaux : 7,5 M€ HT



Châteaufort (78) – Concours pour la réalisation de 20 logements, projet « cœur de village »

Concours

Consultation promoteur : JAM avec SPIRIT promotion
Maîtrise d'ouvrage : commune de Châteaufort



Rennes (35) – Réalisation de 43 logements PLUS - en surélévation de la station de métro Jacques Cartier - rue de l'Alma

Maîtrise d'œuvre partenaires : EVP Ingénierie, structure - de la Peschardière, économiste - HAY, fluides
Maîtrise d'ouvrage : Archipel Habitat
Montant des travaux : 5,3 M€ HT



Stains (93) – Concours pour la construction de 54 logements sociaux « Les Terrasses »

Maîtrise d'œuvre : germe&JAM architecture.territoires (germe mandataire) – EVP, structure – CFERM, fluides – MDETC, économie
Maîtrise d'ouvrage : OPHLM 93
Montant des travaux : 5,96 M€ HT



Villejuif (94)– Extension et surélévation d'un pavillon

Maîtrise d'œuvre partenaires : Laurent Berger BET structure
Maîtrise d'ouvrage privée
Montant des travaux : 300 000 € HT



Brétigny sur Orge (91) – Réalisation de 100 logements, supermarché, bureaux - ZAC des Sorbiers

Consultation promoteurs 2007 : projet lauréat
- Immeubles collectifs, restructuration lourde ou neufs (label BBC), 3200m² d'équipements sociaux et bureaux, commerces 1700m²
- Mission de conception jusqu'à l'ACT.
Maîtrise d'œuvre : JAM architecture.territoires - EVP, structure - BETHAC, fluides - Talbot, économiste - Peutz, acoustique
Maîtrise d'ouvrage : ATEMI
Montant des travaux : 17,35 M€ HT



ESPACES PUBLICS ET PAYSAGE

2018

Stains (93) – Espaces publics du grand ensemble du Clos Saint Lazare

Mission de maîtrise d'œuvre complète sur l'ensemble des espaces publics

Maîtrise d'œuvre partenaires : OGI, VRD

Maîtrise d'ouvrage : Ville de Stains – Plaine Commune

Coût d'objectif toutes phases : 14,94 M€ HT



Saint-Michel -sur-Orge (91) – Espaces publics de la ZAC Gambetta

Maîtrise d'œuvre partenaires : SCP Morel, VRD – 8'18, concepteur lumière

Maîtrise d'ouvrage 1 : Ville de Saint-Michel-Sur-Orge, SORGEM

Maîtrise d'ouvrage 2 : SORGEM

1. Maîtrise d'œuvre des espaces publics environnant le pôle culturel Gambetta

Coût d'objectif : 1.5 M€ HT

2. Maîtrise d'œuvre des espaces publics en cœur de l'îlot Gambetta

Coût d'objectif : 3 M€ HT



2016

Brétigny-sur-Orge (91) – Maîtrise d'œuvre et aménagement des espaces publics

1. Secteurs Mesnil et Bois de Châtres de la ZAC Clause Bois Badeau

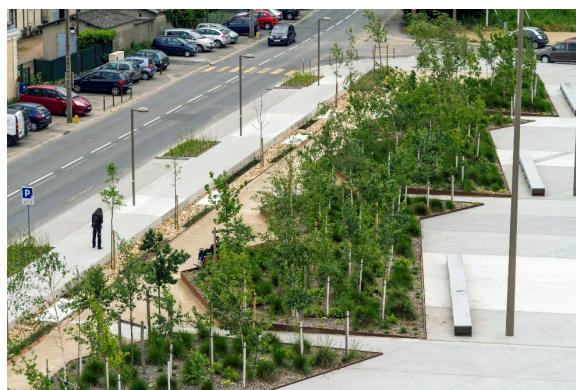
Montant des travaux Secteur Mesnil : 5.61 M€ HT

2. ZAC des Sorbiers

Coût d'objectif : 3.55 M€ HT

Maîtrise d'œuvre partenaires : Latitude Nord, paysagiste – SCP Morel, VRD – SDC Azur, écologue

Maîtrise d'ouvrage : Sorgem



Nantes (44) – Opération Bout des Landes Bruyères

Mission complète

1. Maîtrise d'œuvre pour les espaces privés Nantes Habitat

Montant des travaux : 0.39 M€ HT

2. Maîtrise d'œuvre pour la restructuration et la création des espaces publics

Maîtrise d'œuvre partenaires : Tugec, VRD

Maîtrise d'ouvrage : Nantes Aménagement

Coût d'objectif : 4.2 M€ HT



Nantes (44) – Maîtrise d’œuvre pour le traitement des espaces verts de proximité et la requalification des rez-de-chaussée dans le cadre de la résidentialisation : Concarneau - Douarnenez- Pont Aven (442 logements)

Maîtrise d’œuvre partenaires : Tugec, VRD – A50-5, architecte - PJB, structure – HAY, fluides -Gestionbat, économiste
Maîtrise d’ouvrage : Nantes Aménagement



RÉFÉRENCES DE PLUS DE 10 ANS

MAITRISE D'ŒUVRE URBAINE

2012

Projet de la ZAC Rabelais – Rouault et de la ZAC Clemenceau à Rennes (35)

germe&JAM architecture.territoires architecte urbaniste de ZAC
Maîtrise d'ouvrage : SEM Territoires

Schéma d'aménagement et la mise en œuvre du projet urbain « Cœur de Ville » à Briançon (05)

Concours restreint
Superficie : 10 hectares
Reconversion du site des casernes Berwick et Colaud
- Insertion urbaine à l'échelle communale
- recomposition des espaces publics
germe & JAM (germe Mandataire) avec : Talagrand & Associés, Alphaville, ATM, ALTO, PTV et AEV.
Maîtrise d'ouvrage : AREA PACA

Démarche de prospective urbaine sur le territoire d'Epinay-sur-Seine (93)

germe&JAM architecture.territoires (germe mandataire)
avec : Marion Talagrand Paysage
Maîtrise d'ouvrage : Communauté d'agglomération Plaine Commune

2011

Mission d'étude urbaine pour l'élaboration d'un plan directeur opérationnel sur le secteur du 8 mai 1945 – MAPA – à Vitry-sur-Seine (94)

germe&JAM architecture.territoires
Avec Alphaville, programmation urbaine ; Proptim, programmation équipement ; SEMISE
Maîtrise d'Ouvrage : Ville de Vitry sur Seine

Etude de faisabilité urbaine et architecturale – Terrain Médicis- Enerflux - Brisbarre avenue François 1er à Blois (41)

germe&JAM architecture.territoires
Maîtrise d'Ouvrage : Grand Blois Développement

Révision simplifiée du POS Ecoquartier et de l'hôpital du Vésinet (78)

JAM architecture.territoires
Avec Pages&Destarac, juriste et Alphaville, programmation urbaine Maîtrise d'ouvrage : Ville du Vésinet

Etude préalable sur le site de l'hôpital du Vésinet – marché complémentaire pour l'actualisation des études (78)

JAM architecture.territoires
Avec Alphaville, programmation urbaine, Ma-Geo, économiste ; MVA consultancy
Maîtrise d'ouvrage : Etablissement Public Foncier des Yvelines (EPFY).

Projet de Lotissement du Champ Michel à Noyal-sur-Vilaine (35)

- Construction neuve de 100 logements collectifs et 80 logements individuels
- recomposition des espaces publics
1. Architecte urbaniste - cf. projets urbains réalisés
2. Maîtrise d'œuvre des espaces publics
JAM architecture.territoires
Avec Cabinet Bourgois, BET VRD;
Maîtrise d'ouvrage : Groupe LAUNAY – Commune de Noyal sur Vilaine

Projet de la ZAC du Prieuré (13ha) – Commune de Noyal-sur-Vilaine (35)

Projets achevés

germe&JAM architecture . territoires

- construction neuve de 260 logements
- espaces publics et paysagers
1. Urbaniste conseil Plan de référence sur l'ensemble du bourg et suivi des opérations
2. Architecte urbaniste de ZAC
Avec VIF, expert immobilier
3. Maîtrise d'œuvre des espaces publics
Budget : 2 500 000 € HT
Avec Setur, BET VRD; techni' Cité, ingénieurs paysagistes
4. Révision du PLU
Etude urbaine sur le développement du centre bourg et traduction réglementaire
JAM architecture.territoires
Maître d'ouvrage : Commune de Noyal sur Vilaine

Urbanisation des secteurs « Les Papinais » et « La Chapelle » à Pance (35)

- Etudes préalables pour la constitution d'un dossier de création de ZAC
JAM architecture.territoires
Avec EF études
Maîtrise d'ouvrage : Commune de Pance

2010

Schéma de principe sur le secteur des Grands Vœux à Orly (94)

- reconquête des berges et création d'un éco-quartier germe&JAM architecture.territoires
Avec Ma-Geo, économiste ; VIF expertise ; Pr-Optim, programmation Maîtrise d'Ouvrage : E.P.A. O.R.S.A.

Schéma de principe sur le secteur Triage à Villeneuve st Georges (94)

- reconquête des berges et création d'un éco-quartier germe&JAM architecture.territoires
Avec Ma-Geo, économiste ; PTV, circulation transport ; GLB ; Pr-Optim, programmation
Maîtrise d'Ouvrage : E.P.A. O.R.S.A.

Elaboration d'un schéma directeur de renouvellement de l'ensemble urbain de la Patrotte, René Cassin, Chemin de la Moselle sur le court, moyen et long terme à Metz (57)

germe&JAM architecture.territoires
Avec Ma-Geo, économiste ;SLH, BET environnement ;
Alphaville, programmation urbaine
Maîtrise d'Ouvrage : Ville de Metz

Etude de réceptivité dans le quartier Voltaire à Asnières-sur-Seine (92)

JAM architecture.territoires
Maîtrise d'Ouvrage : EPF 92

Marché de définition du projet urbain de la gare de Blois (41)

germe&JAM architecture.territoires
Avec Ma-Geo, économiste ; PTV, BET environnement ;
Alphaville, programmation urbaine
Maîtrise d'Ouvrage : Grand Blois Développement

Mission d'assistance à maître d'ouvrage pour le projet de Villeneuve St Georges Triage (94)

germe&JAM architecture.territoires Maîtrise d'Ouvrage : EPA ORSA

Mission d'assistance à maître d'ouvrage pour l'expertise technique des rendus des marchés de définition SENIA Pont de Rungis – Triangle Nord RN7 (94)

JAM architecture.territoires
Maîtrise d'Ouvrage : EPA ORSA

Etude de faisabilité - Terrain à Asnières (92)

JAM architecture.territoires
Maîtrise d'Ouvrage : Banque de France

Etude de faisabilité urbaine et architecturale – Terrain G.G.F ; avenue de la Serame à Marseille (13)

Projets achevés

JAM architecture.territoires
Maîtrise d'Ouvrage : Gérance Générale Foncière

Etude de faisabilité à Montrouge (92)

Sous-traitance BET VIF expertise
JAM architecture.territoires
Maîtrise d'Ouvrage : Education Nationale

Etude sur la recomposition du tissu bordier de la D 186 entre l'église Saint Yves et la rue Molière à La Courneuve (93)

germe architecture.territoires
Maîtrise d'Ouvrage : Ville de La Courneuve

2009

Réalisation des études urbaines et complémentaires sur le site de l'hôpital du Vésinet (78)

JAM architecture.territoires
Avec SOL paysage, Alphaville, programmation urbaine, VIF, expertise immobilière et Ma-Geo, économiste
Maîtrise d'ouvrage : Etablissement Public Foncier des Yvelines (EPFY)

Révision simplifiée du POS Eco quartier et de l'hôpital du Vésinet (78)

JAM architecture.territoires
Avec Pages&Destarac, juriste et Alphaville, programmation urbaine Maîtrise d'ouvrage : Ville du Vésinet
Etudes urbaines pour préciser le schéma d'aménagement et assurer la mission de coordination architecturale de la future ZAC Lénine à Gentilly (94)
germe&JAM architecture.territoires
Avec Ma-Geo, économiste
Maîtrise d'Ouvrage : Ville de Gentilly – mandataire : SEMPARISEINE.

Projet d'aménagement du site Chapelle International à Paris 18ème (75)

Quartier nouveau de 6 ha sur emprise faisceau ferroviaire nord 800 logements, 60 000m² bureaux, 10 000m² équipements, gare de fret
germe&JAM architecture.territoires
Avec Terre ECO, qualité environnementale
Maîtrise d'Ouvrage : Société Nationale d'Espaces Ferroviaires (SNEF)

Mission d'assistance – Consultation aménageur sur la ZAC des Hauts de Provins à Provins (77)

Extension de ville – 50 ha
JAM architecture.territoires
Avec Ma-Geo
Maître d'ouvrage : AFTRP
Projet ANRU du Petit Nanterre sur les îlots 3 et 4 à Nanterre (92) Démolition - reconstruction de 210 logements, équipements de quartier
Recomposition des espaces publics et création d'un mail promenade
Coût d'objectif des espaces publics : 1 500 000 € HT
germe&JAM architecture.territoires
Avec OGI Bet VRD
Maîtrise d'ouvrage : SEMNA

2008

Qualité urbaine en renouvellement urbain

Mandataire du groupement : URBITAT
JAM architecture.territoires
Avec Marc Dauber
Maîtrise d'ouvrage : U.S.H. (Union Social pour l'Habitat)

Etude de composition urbaine sur les emplacements réservés de la U 400 à Marseille (13)

Projets achevés

germe&JAM architecture . territoires

- Elaboration d'un Plan de référence pour l'aménagement d'un périmètre de 425 hectares et d'une nouvelle avenue reliant le centre ville et la Valentine, centre commercial de la grande périphérie. Programme : espaces public et voirie, TC lourd, tissu urbain , 5000 logements 24000m2 tertiaires, parc urbain, centre de quartier des Caillols restructuration des quartiers d'habitat social riverains de la nouvelle voie.
- Faisabilité des tissus bordiers et architecture de la voie
- Faisabilité du centre de quartier
germe&JAM architecture.territoires
Maître d'ouvrage : Ville de Marseille, DGUH Marseille

Projet de la ZAC des Vignes à Servon sur Vilaine (35)

- Construction neuve de 100 logements
- Commerces
- Recomposition des espaces publics Architecte urbaniste de ZAC
Maîtrise d'ouvrage : Groupe LAUNAY

Ville Secteur de la gare à Ste Geneviève des Bois (91)

Etudes préalables de faisabilité sommaire pour l'évolution du secteur
Mission d'architecte urbaniste
Maître d'ouvrage : SORGEM

2006

Restructuration urbaine du secteur Cannes-Arbrisseau - GPV de Lille Sud (59)

Restructuration urbaine d'un quartier d'habitat social de 3200 lgts sociaux
Plan Directeur, programmation urbaine, préparation du dossier ANRU
Avec Alphaville, programmation équipement, Ville et Habitat programmation habitat
Maîtrise d'ouvrage : Ville de Lille

Projet d'aménagement des terrains Clause Bois Badeau à Bréfigny-sur-Orge (91)

Marché de définition – Projet Lauréat
- construction neuve de 2 000 logements
- bureaux, équipements (20 000 m²)
- parc urbain
Avec Latitude Nord, paysagiste ; Mission Morel, BET VRD et Jéol, éclairagiste
Maîtrise d'ouvrage : SORGEM
Autres équipes : Agence Fortier / OBRAS ; Agence TER

Master Plan du sud de l'agglomération lilloise (59)

Avec Alphaville, programmation générale, Tanant & Associés paysagiste, Profil Ingénierie BET VRD, ETC circulation
Maîtrise d'ouvrage : LMCU, villes de Lille, Faches-Thumesnil, Wattignies, Loos, DDE, Agence d'Urbanisme

Valorisation foncière du site de l'Hôpital du Vésinet (78)

Mission de Diagnostic et plan directeur
Avec TN+, paysagistes, Alphaville, programmation urbaine et VIF, expertise immobilière
Maîtrise d'ouvrage : Ministère de la Santé et des Solidarités / DDE des Yvelines

Elaboration du plan d'aménagement du secteur Gambetta à Saint-Michel-sur-Orge (91)

1. Etudes préalables et cahier des charges pour la consultation des promoteurs
2. Etude de faisabilité pour la réalisation de la circulation douce entre le rond-point du 8 mai 1945 et la gare RER de St Michel/orge
3. Cahier des prescriptions et recommandations urbaines architecturales et paysagères pour la réalisation du pôle culturel
4. Elaboration dossier de création et étude d'impact pour la ZAC Gambetta : Dossier de création, concertation, assistance juridique

Alphaville mandataire
Maîtrise d'ouvrage : SORGEM – Ville de Saint-Michel-sur-Orge

Ville des Mureaux (78)

1. Elaboration du dossier ANRU
Projet urbain sur environ 60 Ha d'un secteur d'habitat social de 4000 logements sociaux.
Plan Directeur, programmation urbaine, préparation du dossier ANRU
Avec Alphaville, socio-économie et programmation ; OGI, VRD. Maîtrise d'ouvrage : Ville des Mureaux
2. Elaboration du projet de ville et sa traduction en PLU Diagnostic partagé, définition du projet de ville et du schéma de Cohérence urbaine, mise en forme et assistance au suivi du PLU Avec Alphaville, socio-économie et programmation ; Paysage et Lumière, Paysagiste ; Chevreux, juriste
Maîtrise d'ouvrage : Ville des Mureaux – Syndicat du Val de Seine
3. Mission de conseil et de suivi de la mise en œuvre du projet urbain de la ville (SCUM)
Conseil aux élus, instructions et avis sur les opérations d'urbanisations futures. Faisabilités opérationnelles
Maître d'ouvrage : ville des Mureaux

Commune de Pont Péant (35)

Projets achevés

Etude globale d'urbanisme : contrat d'objectif régional Diagnostic, plan de référence et faisabilités opérationnelles Avec Allégret consultant, programmation
Maître d'ouvrage : Commune de Pont Péan

Commune de Gévezé (35)

Etude globale d'urbanisme : contrat d'objectif régional Maîtrise d'ouvrage : Commune de Gévezé

Commune de Servon sur Vilaine (35)

Mission de conseil et de suivi de la mise en œuvre du projet d'ensemble pour le développement de la commune Conseil aux élus, instructions et avis sur les opérations d'urbanisations futures. Faisabilités opérationnelles

2005

Etude de composition urbaine de la Zone des Gohards à Nantes (44)

germe&JAM architecture.territoires (JAM mandataire)
Principes détaillés d'urbanisation et de composition de l'espace public
28,5 ha, 1500 logements
Maître d'ouvrage : Ville de Nantes
Avec TN+, paysagiste

Projet urbain pour le secteur Alma-Clemenceau-Freville à Rennes (35)

1. Plan de référence
Faisabilités architecturales sur secteurs de projets Avec Avant-Projet, socio économie et programmation Maître d'ouvrage : Ville de Rennes
2. Etudes préalables à la consultation de l'Hôtel de la communauté d'agglomération
Maître d'ouvrage : Ville de Rennes
3. Etude de circulation pour le secteur gare
Avec ETC Philippe Massé, conseil circulation
Maître d'ouvrage : Ville de Rennes
4. Mission d'architectes urbanistes
Cahier des charges pour l'aménagement de l'avenue H. Fréville

Commune de Noyal Châtillon sur seiche (35)

1. Etudes d'urbanisme pour la révision du PLU
En partenariat avec l'Audiar
2. Mission de conseil et de suivi de la mise en œuvre du projet d'ensemble pour le développement de la commune
Conseil aux élus, instructions et avis sur les opérations d'urbanisations futures. Faisabilités opérationnelles.
3. Etudes d'urbanisme pour le secteur Gouverneur et supermarché Maître d'ouvrage : Commune de Noyal Châtillon

2004

Projet de Lotissement du Champ Michel à Noyal-sur-Vilaine (35)

- Construction neuve de 100 logements collectifs et 80 logements individuels
- Recomposition des espaces publics

1. Architecte urbaniste
Projet d'urbanisme, dossier de lotissements, suivi des PC
Maître d'ouvrage : Groupe LAUNAY
2. Maîtrise d'œuvre des espaces publics
Avec Cabinet Bourgois, BET VRD
Maîtrise d'ouvrage : Groupe LAUNAY et Ville de Noyal-sur-Vilaine

Projet de restructuration de la résidence « Léon Blum » dans le quartier de Bécheville aux Mureaux (78)

Projet de « résidentialisation » d'une résidence de 260 logements. Diagnostic, projet urbain de quartier, principes de « résidentialisation », estimations des coûts.
Maître d'ouvrage : EFIDIS

Restructuration urbaine de la cité Ile de France aux Mureaux (78)

Etude de faisabilité urbaine détaillée sur la restructuration d'un quartier d'habitat social de 635 logements dans le cadre du projet urbain de la ville des Mureaux.
Esquisses détaillées sur la restructuration des résidences, faisabilités architecturales et programmation, estimation des coûts.
Maître d'ouvrage : EFIDIS

Etude de requalification des franges de la N 189 – La Courneuve (93)

Projets achevés

Etudes de faisabilités sur la reconstitution d'un tissu bordier – Cahier des charges pour la consultation de maîtres d'œuvres. Maître d'ouvrage : Ville de la Courneuve
Etude de pôle du plan de déplacements urbains d'Ile de France Rond point du 8 Mai 1945 à La Courneuve (93)
Etude d'urbanisme, de circulation, et redéfinition des espaces publics
Avec ETC Philippe Massé, circulation (mandataire)
Maître d'ouvrage : Ville de la Courneuve
Etude de faisabilité pour la démolition – reconstruction de 2 îlots Cité des Bosquets – Clichy sous Bois – Montfermeil (93)
Etude de synthèse du projet urbain, programmation résidentielle, Faisabilités et cahier des charges des prescriptions architecturales, urbaines et Paysagères préalables aux concours de maîtrise d'œuvre.
Maître d'ouvrage : ODHLM 93 et SEM Clichy Montfermeil

Site des rives de la Haute Deûle à Lille et Lomme (59)

Projet urbain sur un site d'environ 100 ha comprenant la création d'un Parc d'activité tertiaire « Eura technologie », la restructuration urbaine des quartiers existants (1500 logements créés) et la mise en valeur des sites de la Deûle .
1. Etude de définition simultanée - Projet Lauréat
Avec Avant-Projet, socio-économie et programmation ; Techni'cité, ingénieurs Paysagistes ; VIF, expert immobilier
(Concurrents : F.Grether, Trace)
Maître d'ouvrage : Lille Métropole et Soreli
2. Etudes pré opérationnelles d'aménagement des rives de la Haute Deûle
Plan de référence, programmation urbaine et chartre des espaces publics
Avec Avant-Projet, socio-économie et programmation; Techni'cité, ingénieurs paysagistes; VIF, expert immobilier
Maître d'ouvrage : Communauté urbaine de Lille et Soreli
3. Etude des infrastructures du 1er secteur opérationnel (15ha) des rives de la Haute Deûle
Mission de maîtrise d'œuvre partielle : Etudes préliminaires, APS, Missions Complémentaires (comprenant suivi et mise à jour du plan de référence, dossiers de création et de réalisation de ZAC.) Avec Techni Cité, BET paysage; Profil ingénierie, BET VRD; Paysage et Lumière Paysagistes; VIF, expert immobilier
Maître d'ouvrage : Communauté urbaine de Lille et Soreli

2003

Restructuration urbaine de la cité Jean Macé à Trappes (78)

Etude de faisabilité urbaine détaillée sur la restructuration d'un quartier d'habitat social de 490 logements.
Diagnostic, Projet urbain de quartier, esquisses détaillées sur la restructuration des résidences, faisabilités architecturales et programmation, estimation des coûts.
Maîtres d'ouvrage : GPV ville de Trappes et EFIDIS

Etude de définition de la voie intercommunale Nord Ouest de l'agglomération Lilloise (59)

Etude de définition simultanée
Conception d'un boulevard urbain d'environ 15 km traversant les Communes du Nord Ouest de l'agglomération Lilloise
Avec Profil ingénierie, BET VRD; ETC Ingénieur circulation; D.Caucheteux, acousticien
Maître d'ouvrage : Communauté Urbaine de Lille

Commune de Saint Erblon (35)

Etude globale d'urbanisme : contrat d'objectif régional Diagnostic, plan de référence et faisabilités opérationnelles Maître d'ouvrage : Commune de Saint Erblon

Commune d'Orgères (35)

Etude globale d'urbanisme : contrat d'objectif régional Diagnostic, plan de référence et faisabilités opérationnelles Avec Allégret consultant, programmation
Maître d'ouvrage : Commune d'Orgères

2002

Etude de requalification urbaine du centre-ville à Epinay sur seine (93)

Projet Lauréat
Etude de définition simultanée
Avec OGI, BET, Avant-Projet, programmation, Ville&Commerce Maître d'ouvrage : Ville d'Epinay sur Seine

Commune de Corps Nuds (35)

Faisabilité pré opérationnelle sur secteurs tests dans le cadre de la Révision du PLU.
En coordination avec l'Audiar
Maître d'ouvrage : Commune de corps Nuds

Etude de faisabilité pour la construction de 90 logements en centre bourg à Domloup (35)

Projets achevés

Cahier des charges pour les maîtres d'œuvre
Maître d'ouvrage : Arch immobilier – Commune de Domloup
Etude urbaine de faisabilité – Commune de Chevaigné (35) Aménagement des espaces publics, principes d'urbanisation, Plan de référence.
Etude de faisabilité sur le secteur de la Branchère (15ha)
Maître d'ouvrage : Commune de Chevaigné

2001

Projet urbain du Rouillon et des franges de la N7 à Evry (93)

Avec Sophie Cambrillat, architecte
Maître d'ouvrage : AFTRP

Etude de requalification de l'îlot des Droits de l'Homme (93)

Etude de faisabilité sur un îlot d'activité tertiaire (10ha) comprenant études de variantes de tracé du tramway T3
Tests de faisabilité architecturale et cahier des charges Avec VIF, expert immobilier
Maître d'ouvrage : Plaine Commune

Restructuration urbaine du Grand ensemble du Clos Saint Lazare à Stains (93)

Projet Lauréat
Etude de définition
Avec OGI, BET ; Ville et commerce, Avant-Projet Maître d'ouvrage : Ville de Stains

2000

Etude urbaine pour le quartier Cristino Garcia à Saint-Denis (93)

Restructuration du quartier Boise Dupont
Tests de faisabilités
Principes d'urbanisation
Maître d'ouvrage : Ville de Saint Denis

Etude pré opérationnelle pour la construction d'une crèche, de salles de classes et de logements à Boulogne-Billancourt (92)

Restructuration d'un terrain en centre ville. Tests de faisabilités Maître d'ouvrage : Ville de Boulogne Billancourt

Plan de référence des quartiers Sud-Est à Roubaix (59)

Projet urbain sur trois quartiers d'habitat ouvrier du XIXe siècle Restructuration des espaces publics et évolution du tissu urbain. Maître d'ouvrage : Ville de Roubaix

Projet urbain préalable à la création de la ZAC P. Claudel à Amiens (80)

Densification du faubourg – 30 ha (concours, projet classé second)
Avec VIF, économiste ; Alphaville, socio économie et habitat
Maître d'ouvrage : Ville d'Amiens

Commune de Noyal-sur-Vilaine (35)

Etude d'aménagement du bourg et réalisation d'un Plan de référence
Maître d'ouvrage : Commune de Noyal sur Vilaine

Commune de Talensac (35)

Etude– Contrat d'objectif régional
Aménagement des espaces publics et principes d'urbanisation Avec Alphaville, socio économie et habitat
Maître d'ouvrage : Commune de Talensac
Commune de Domloup (35)
Contrat d'objectif régional – Etude d'aménagement du bourg Aménagement des espaces publics et principes d'urbanisation Avec Alphaville, socio économie et habitat
Maître d'ouvrage : Commune de Domloup
Commune de Corps Nuds (35)
Etude d'aménagement du bourg – Contrat d'objectif régional Aménagement des espaces publics et principe d'urbanisation Maître d'ouvrage : commune de Corps-nuds

Commune de Servon-sur-Vilaine (35)

Projets achevés

1. Révision du Plan d'Occupation des sols
Avec Chevreux, Juristes ; Complementaryterre, BET environnement ; Alphaville, socio Habitat
2. Mission d'assistance juridique et technique pour la ZAC
« centre Bourg »
Faisabilité, dossier de création et de réalisation, convention aménageurs - Avec Chevreux, Juristes ; Vif, expert immobilier
3. Etude d'aménagement du centre bourg
Diagnostic, plan de référence, programme d'action
Contrat d'objectif régional
Avec J. Bernus, paysagiste
Maître d'ouvrage : Commune de Servon sur Vilaine
4. Mission de conseil et de suivi de la mise en œuvre du projet d'ensemble pour le développement de la commune . Conseil aux élus
Opérations d'urbanisation future, instructions, avis.
Faisabilités opérationnelles

1999

Mission d'urbaniste conseil sur la commune du Blanc-Mesnil (93)

Elaboration du plan de référence des quartiers Nord
Assistance et suivi du projet urbain
Maître d'ouvrage : Ville du Blanc Mesnil

Commune de Vitry-aux-Loges (45)

Etude d'aménagement du bourg
Aménagement d'espaces publics, principes d'urbanisation Avec Alphaville, socio économie et habitat
Maître d'ouvrage : Commune de Vitry aux Loges

1998

Etude de développement urbain du secteur village à Elancourt (78)

Etude préalable à la révision du POS
Evolution et densification, tissu ancien et pavillonnaire
Maître d'ouvrage : EPA Saint Quentin en Yvelines

Commune de Boistrudan (35)

Etude d'aménagement du bourg
Aménagement des espaces publics, principes d'urbanisation Avec Complementaryterre, BET environnement
Maître d'ouvrage : Commune de Boistrudan

Commune de Forges-la-Forêt (35)

Etude d'aménagement et de développement
Maîtrise d'œuvre partielle pour le réaménagement des espaces publics
Contrat d'objectif régional
Maître d'ouvrage : Commune de Forges-la-Forêt

Concours d'idées ouvert « pour un autre mode d'habiter » Projet primé à Guipel (35)

Pour la réalisation de 30 logements
Maître d'ouvrage : Communauté de commune du Val d'Ille

1997

Etude sur l'insertion de l'A 104 à Carrières sous Poissy (78)

Insertion urbaine et paysagère des infrastructures autoroutières Maître d'ouvrage : DREIF – DDE 78

Etude pour la rénovation du centre-ville à Aubervilliers (93)

Programmation des urbanisations prévues, tests de faisabilité
Maître d'ouvrage : Ville d'Aubervilliers

1996

Projets achevés

Zone commerciale et d'activité à Orgeval (78)

Diagnostic et élaboration d'un cahier des charges pour l'aménagement de la zone commerciale et d'activités. Zone test pour réaliser une chartre d'aménagement pour les zones commerciales du département.

Mission CAUE 78

Densification à Amiens, la ville, le quartier, la parcelle (80) Etude préalable à la révision du POS

L'évolution et la densification des faubourgs à Amiens

Maître d'ouvrage : Ville d'Amiens

Consultation pour les quartiers Nord au Blanc-Mesnil (93)

Projet Lauréat

Dans le cadre du contrat de ville du Blanc-Mesnil

Maître d'ouvrage : Ville du Blanc-Mesnil – SCET

1994

Mail et jardin P. Doumer à La Courneuve (93)

Mission M1, coût d'objectif : 1,34 M€ TTC. Non réalisé

Avec L. Israel, architecte ; L. Pena, paysagiste ; Cabinet Sery-Bertrand, BET Maître d'ouvrage : Ville de la Courneuve

Etude de faisabilité pour un lotissement à Cercottes (45)

Maître d'ouvrage : SCI du Chêne brûlé

« L'extension du village de Fublaines » (77)

Concours CAUE 77 : « Habitat et mise en forme urbaine en commune rurale »

Avec C. Hemon et B. Scribe, paysagistes

1993

« Le parc de la butte de la revanche » (78)

Mention spéciale du jury

Concours CAUE 78 « un parc pour Saint Quentin en Yvelines »

« Un jardin pour Aigues Mortes » (30)

Concours Béton, Projet remarqué

Aménagement de la partie Sud des remparts

Un jardin public et 10 pavillons PLA à Ploumillau (22)

Projet Lauréat - Consultation restreinte

Avec J. Bouget, architecte

1991

Quatre quartiers pour habiter la Plaine Saint Denis (93)

« Les Assises de la Plaine »

Les quartiers d'habitation à la Plaine Saint Denis

Projet en sous-traitance pour l'équipe C. Devillers

Maître d'ouvrage : La Plaine Développement

PAN université à Amiens (80)

Projet lauréat

Le retour de l'université au centre-ville

Avec O. Merle

1990

Projets achevés

Projet urbain pour le centre-ville à Aubervilliers (93)

Projet de restructuration des espaces publics, de remembrement foncier,
De révision du POS, études de faisabilité de ZAC
Maître d'ouvrage : Ville d'Aubervilliers

Consultation restreinte pour le quartier Chaudron à la Plaine-Saint-Denis (93)

320 logements, 30000 m2 de bureaux, 50000 m2 d'ateliers et d'activités.
Aménageur : Le logement Dionysien – St Denis

1989

Etude d'aménagement pour la ZAC Bellevue-Bizet à Villejuif et Vitry (94)

260 logements, école primaire de 9 classes
Aménageur : Semasep

Etude d'aménagement urbain du quartier des quatre routes à La Courneuve (93)

En prévision de la réalisation du tramway St Denis – Bobigny Maître d'ouvrage : Ville de la Courneuve

1985

Consultation restreinte pour la troisième tranche de la ZAC P. Bert à Villejuif (94)

Projet primé
Aménageur : Semasep. Villejuif

Consultation restreinte pour l'aménagement du quartier des Pays Bas à Romainville (93)

Projet primé
290 logements, marché, maison de quartier
Aménageur : Sodedat 93

Elaboration du dossier de la ZAC du Pont-de-Pierre à La Courneuve (93)

Règlement de PAZ
Aménageur : Sodedat 93

Etude complémentaire pour l'îlot du Pont-de-Pierre

155 logements, 42000 m2 de bureaux – activités
Aménageur : Imoz. La Courneuve

1981

Consultation restreinte pour la réhabilitation des 4000 Sud et la restructuration du centre-ville à La Courneuve (93)

1ere mention pour l'Urbanisme et l'Architecture
Avec B. Paurd

MAITRISE D'ŒUVRE ÉDIFICES

2012

Rennes (35) – Réalisation de 43 logements PLUS - en surélévation de la station de métro Jacques Cartier - rue de l'Alma

Maîtrise d'œuvre : germe&JAM architecture.territoires - EVP Ingénierie, structure - de la Peschardière, économiste - HAY, fluides
Maîtrise d'ouvrage : Archipel Habitat
Montant des travaux : 5,3 M€ HT

Stains (93) – Concours pour la construction de 54 logements sociaux « Les Terrasses »

Maîtrise d'œuvre : germe&JAM architecture.territoires (germe mandataire) – EVP, structure – CFERM, fluides – MDETC, économie
Maîtrise d'ouvrage : OPHLM 93
Montant des travaux : 5,96 M€ HT

Nantes (44) – Concours pour la construction de 59 logements collectifs - ZAC Bottière Chênaie

Maîtrise d'œuvre : germe&JAM architecture.territoires – IBAT, structure – CFERM, fluides - MDETC, économie - Peutz, acoustique
Maîtrise d'ouvrage : Nantes Habitat
Montant des travaux : 6,85 M€ HT

Villejuif (94) - Extension et surélévation d'un pavillon

Maîtrise d'œuvre : JAM architecture.territoires, Laurent Berger BET structure
Maîtrise d'ouvrage privée
Montant des travaux : 300 000 € HT

Epinay sur Seine (93) – Concours pour la construction de 75 logements en deux immeubles à cour ouverte entre grande voie et centre bourg

Maîtrise d'œuvre : germe&JAM architecture.territoires – EVP, structure - Alto, fluides - MDETC, économie - Peutz, acoustique
Maîtrise d'ouvrage : Terralia - France Habitation
Montant des travaux : 8,19 M€ HT

2011

Nantes (44) – Concours pour la construction de 59 logements collectifs ZAC Bottière Chênaie

Maîtrise d'œuvre : germe&JAM architecture.territoires - IBAT, structure – CFERM, fluides - MDETC, économie - Peutz, acoustique
Maîtrise d'ouvrage : NANTES HABITAT
Montant des travaux : 6,85 M€ HT

Epinay-sur-Seine (93) – Consultation pour la réalisation d'un ensemble immobilier rue de l'Eglise

Maîtrise d'œuvre : germe&JAM architecture.territoires - EVP, structure - Alto, fluides - MDETC, économie - Peutz, acoustique
Maîtrise d'ouvrage : TERRALIA

Brétigny sur Orge (91) – Réalisation de 100 logements, supermarché, bureaux - ZAC des Sorbiers

Consultation promoteurs 2007 : projet lauréat.
- Immeubles collectifs, restructuration lourde ou neufs (label BBC), 3200m² d'équipements sociaux et bureaux, commerces 1700m²
- Mission de conception jusqu'à l'ACT.
Maîtrise d'œuvre : JAM architecture.territoires - EVP, structure - BETHAC, fluides - Talbot, économiste - Peutz, acoustique
Maîtrise d'ouvrage : ATEMI
Montant des travaux : 17,35 M€ HT

Paris – Concours de maîtrise d'œuvre pour la réalisation de 18 logements à Paris XIXeme

Maîtrise d'œuvre : JAM architecture.territoires - LMIngeniere, fluides - MDETC, économiste - EVP structure
Maîtrise d'ouvrage : privé
Montant des travaux : 2,5 M€ HT

Projets achevés

2009

Réalisation de 96 logements PLUS- ZAC de la Tour à La Courneuve (93)

LAUREAT du prix de l'Habitat Durable 2010 – CG 93 Concours Mai 2003 – Projet Lauréat
Marché : 9 900 000 € HT
Livré Mars 2009
germe&JAM architecture.territoires (germe mandataire) Avec Y ingénierie, BET TCE et économiste
Maîtrise d'ouvrage : ODHLM 93

Réalisation de 48 logements et surfaces commerciales à Servon-sur-Vilaine (35)

Immeubles collectifs et logements individuels groupés
Marché : 6 580 000 € HT (valeur mars 2002)
3 tranches de réalisation
JAM architecture.territoires
Avec Setur, BET VRD; Cabinet Ollivier, économiste
Maîtrise d'ouvrage : Groupe Launay

Concours de Maîtrise d'œuvre pour la réalisation de 50 logements HQE à St Denis – rue Ménand et rue Jean-Baptiste Clément (93)

germe&JAM architecture.territoires
Avec BeThac, fluides ; Talbot & Associés, économiste ; EVP structure Maîtrise d'Ouvrage : SARL d'HLM France Habitation
Réalisation de 86 logements et local commercial à St Michel sur Orge (91)
Immeubles collectifs et logements individuels groupés, commerces
Coût d'objectif : 7 600 000 € HT
germe architecture.territoires
Avec TALBOT et associés économiste
Maîtrise d'ouvrage : Nexity Féréol

Maison privée à St Cyr L'Ecole (78)

Lauréat du concours « Salon maison Bois 2009 à Angers » catégorie « Grands Espaces »
Construction d'une maison individuelle
Coût d'objectif : 300 000€ HT travaux
JAM architecture.territoires
Maître d'ouvrage privé
Montant : 300 000 € HT

2008

Concours de maîtrise d'œuvre pour la restructuration de la Médiathèque de Châteaugiron (35)

Coût d'objectif : 2.2 M€ HT
JAM architecture.territoires
Avec S. Cambrillat, architecte, EVP structure, DLP économiste, HAY fluides Maître d'ouvrage : Ville de Châteaugiron

Appartement à Paris 18ème (75)

Rénovation d'un appartement
Maître d'ouvrage privé

2007

Réalisation d'une halte ferroviaire à Chevaigné (35)

Abris voyageurs, ascenseur et escaliers, quais, aménagement paysagers
Coût Marché : 500 000 € HT
Avec Techni Cité, BET paysage, EVP structure
Maître d'ouvrage : SNCF

2006

Consultation pour la réalisation de 101 logements à Lille (59)

Logements et foyers de migrants
Avec OTH bet
Maître d'ouvrage Lille Métropole Habitat

Projets achevés

Maison privée à Boisset (27)

Coût d'objectif : 127 508 € HT
Non réalisé
Maître d'ouvrage privé

Surélévation / restructuration d'une maison de ville à Issy-les-Moulineaux (92)

Projet de restructuration et surélévation d'une maison de ville située sur les coteaux de la ville d'Issy les Moulineaux
Maître d'ouvrage privé

Maison privée à l'île d'Yeu (85)

Coût : 300 000 € TTC
Maître d'ouvrage privé

2005

Etude de faisabilité et de programmation de la Médiathèque à Châteaugiron (35)

Allegret consultant mandataire
Diagnostic architectural et technique, étude de faisabilité du programme, évaluation économique
Maître d'ouvrage : Ville de Châteaugiron

2004

Réalisation de 100 logements PLUS et accessions à Rennes (35)

Ilots des subsistances militaires, ilots Lorient Tournevine Phase APD - non réalisé
Avec De la Peschardière, économiste
Maîtres d'ouvrage : OPHLM de la ville de Rennes & Coop de Construction

2003

Restructuration – extension d'un office Notarial à Servon-sur-Vilaine (35)

Coût d'objectif : 0.64 M€ HT
Maître d'ouvrage : SCI Ker Bihan

Maison privée à Lanmodez (22)

Construction d'une maison de vacances
Coût d'objectif : 152 500 € TTC
Maître d'ouvrage privé

2002

Construction de 12 logements à Epernay (51)

Mission de maîtrise d'œuvre pour la réalisation de 12 logements PLUS à Epernay DCE octobre 2002.
Coût d'objectif : 0.84 M€ TTC
Avec Ameco, économiste; ADC, structure
Maître d'ouvrage : Opac de la Marne

2001

Restructuration du Centre Commercial de la Noue à Montreuil (93)

Diagnostic, scénario de restructuration urbaine du centre commercial, esquisse architecturale, faisabilité commerciale et économique
Avec Ville et Commerce, bureau d'étude commerciale ; Ameco, économiste; ADC structure, Structure ; ERTIB, fluides ; Veritas, bureau de contrôle
Maître d'ouvrage : Epareca

Concours pour la réalisation de 40 logements PLUS à Tourcoing (59)

Maître d'ouvrage : OPHLM de LMCU à Tourcoing

Réhabilitation de 50 logements LEN à Vitry-le-François (51)

Rénovation et extension des logements, restructuration des parties communes

Avec Ameco, économiste; ADC, structure

Maître d'ouvrage : Opac de la Marne

2000

Agrandissement / restructuration d'une maison de ville à Asnières (92)

Projet d'agrandissement et de restructuration d'une maison de ville situé à la frange d'un tissu pavillonnaire et du centre ville

Maître d'ouvrage : privé

Aménagement de bureaux et d'une bibliothèque pour une maison d'édition de livres d'art à Paris (75)

Mission complète

Coût travaux : 0.23 M€ HT Avec Sophie Cambrillat, architecte

Maître d'ouvrage : Les Editions du Regard

1999

Concours restreint pour la construction de 72 logements ZAC de la porte d'Asnières à Paris (75)

Avec L. Israel, Architecte

Maître d'ouvrage : Opac de Paris

Restructuration et extension de la Mairie de Bonnelles (78)

Administration, salle du conseil, salle des mariages, Place, jardin Mission complète

Coût : 0,3 M€ HT

Avec Co Trin Bat, économiste

Maître d'ouvrage : Commune de Bonnelles

1998

Restructuration du secteur Ouest de la Cité des 4000 à La Courneuve (93)

Projet lauréat – réhabilitation des immeubles Ravel et Presov Budget prévisionnel : 12.2 M€ TTC – Non réalisé

Avec L. Israel, B. Grimaux, Architectes et l'entreprise Bateg Maître d'ouvrage : OPHLM de la Courneuve

1997

Concours pour la réalisation de 100 logements à Livry-Gargan (93)

Maître d'ouvrage : Opievoy

Réalisation de la 1ere tranche de la ZAC Bellevue à Vitry-sur-Seine (94)

103 logements PLA – Projet nominé, Equerre d'Argent 1998

Coût travaux : 8 022 272.95 € TTC

Maître d'ouvrage : OPHLM de Vitry sur seine

1992

Réalisation de 8 logements PLA en réhabilitation à La Courneuve (93)

Maître d'ouvrage : OPHLM de la Courneuve

Réalisation de 12 logements PAP à Villejuif (94)

(945 183.91 € TTC) Coût de construction 888.78 € TTC / m2 habitable

Maître d'ouvrage : Semasep

ESPACES PUBLICS ET PAYSAGE

2012

Commune de Noyal-sur-Vilaine (35)

1. Mission de maîtrise d'œuvre pour espaces publics de la Zac du Prieuré

Maîtrise d'œuvre AVP

Budget : 2,5 M€ HT

Mission complète compris OPC

JAM architecture.territoires

Avec Setur, BET VRD; techni' Cité, ingénieurs paysagistes

Maître d'ouvrage : Commune de Noyal sur Vilaine

2. Mission de maîtrise d'œuvre pour les espaces du Lotissement

Les Vallons de Brocéliande à Noyal-sur-Vilaine Ouest

JAM architecture.territoires

Avec Bourgois, BET VRD

Maître d'ouvrage : Groupe Launay

Etude d'urbanisme préalable aux aménagements des abords de la gare de Saint-Michel-sur-Orge (91)

JAM architecture.territoires

Maître d'ouvrage : Communauté d'Agglomération du Val d'Orge

Restructuration de la résidence Léon Blum (270 logements) aux Mureaux (78)

Restructuration des espaces extérieurs résidentialisation, retournement des halls, création d'une loge gardien

Coût marché : 3 M€ HT - Mission complète – 2.5 M€ HT

JAM architecture.territoires

Avec Ingétude, BET VRD

Maîtrise d'ouvrage : EFIDIS

2011

Commune de Noyal-sur-Vilaine (35) – Espaces publics de la ZAC du Prieuré

- - Maîtrise d'œuvre des espaces publics

Montant des travaux : 2,5 M€ HT

Maîtrise d'œuvre : JAM architecture.territoires - Véronique Perez et Cécile Pruvaut, paysagistes - SETUR, VRD - techni' Cité, ingénieurs paysagistes

Commune de Noyal-sur-Vilaine Noyal-sur-Vilaine (35) – Aménagement de l'espace d'entrée du cimetière

- Maîtrise d'œuvre conception

- VISA&conformité architecturale

Montant des travaux : 0,16 M€ HT

Maîtrise d'œuvre : JAM architecture.territoires

Maîtrise d'ouvrage : Commune de Noyal-sur-Vilaine

Noyal-sur-Vilaine (35) – Espaces publics du lotissement Champ Michel

Mission de maîtrise d'œuvre à Noyal-sur-Vilaine Ouest
Maîtrise d'œuvre : JAM architecture.territoires - Bourgois, VRD
Maîtrise d'ouvrage : Groupe Launay

2009

Restructuration urbaine du grand ensemble du Clos Saint Lazare à Stains (93)

Mission de maîtrise d'œuvre complète sur l'ensemble des espaces Publics
Coût d'objectif toutes phases : 98 MF HT (14.94 M€ HT)
Réalisation 2004 : Mail Georges Sand,
Réalisation 2008 : place Romain Rolland et rue Charles Péguy
Réalisation 2009 : prolongement de la rue Mandela
germe&JAM architecture.territoires
Avec OGI, BET VRD
Maître d'ouvrage : Ville de Stains – Plaine Commune

2007

Restructuration de la RD 43 aux Mureaux (78)

Réaménagement de la voie principale des Mureaux, 2^{ème} tranche
Etudes préliminaires de Maîtrise d'œuvre : principes d'aménagements, estimations des coûts, coordination avec le CG78.
Maîtrise d'ouvrage : Ville des Mureaux

2005

Restructuration de voies et aménagement d'une place aux Mureaux (78)

Réaménagement des voies de Poissy et de Bougimonts, et du secteur de la Médiathèque
Etudes préliminaires de Maîtrise d'œuvre : principes d'aménagements, estimations des coûts
Maître d'ouvrage : Ville des Mureaux

2004

Site des rives de la Haute Deûle à Lille et à Lomme (59)

Etude des infrastructures du 1er secteur opérationnel des rives de la Haute Deûle(15ha)
Mission de maîtrise d'œuvre partielle : études préliminaires et APS
Avec Techni Cité, BET paysage; Profil ingénierie, BET VRD; Paysage et Lumière Paysagistes
Maître d'ouvrage : Communauté urbaine de Lille et Soreli

2003

Commune de Servon sur Vilaine (35)

Aménagement de la place du Centre Bourg
Mission de maîtrise d'œuvre partielle (projet + assistance travaux)
Coût d'objectif : 0.64 M€ HT
Avec : Complementterre, BET environnement ; OGI, BET infrastructure
Maître d'ouvrage : Commune de Servon sur Vilaine

1999

Place de la Mairie de Bonnelles (78)

Création des espaces publics et nouveaux accès, réfection du jardin
Mission base
Coût : 0.3 M€ HT
Avec Co Trin Bat, économiste
Maître d'ouvrage : Commune de Bonnelles

1997

Concours pour l'aménagement de la place à St Hilaire du Harcouet (50)

Aménagements des places de l'Hôtel de Ville et de la Motte
Avec C. Bigot et C. Aubel, paysagistes ; OGI, BET infrastructure
Maître d'ouvrage : Ville de Saint Hilaire

Concours d'aménagement des espaces publics aux Grandes Ventes (76)

Aménagement de la place de la Mairie, rues du bourg et RD 915
Avec C. Bigot et C. Aubel, paysagistes ; OGI, BET infrastructure
Maître d'ouvrage : Ville des Grandes Ventes – DDE 76